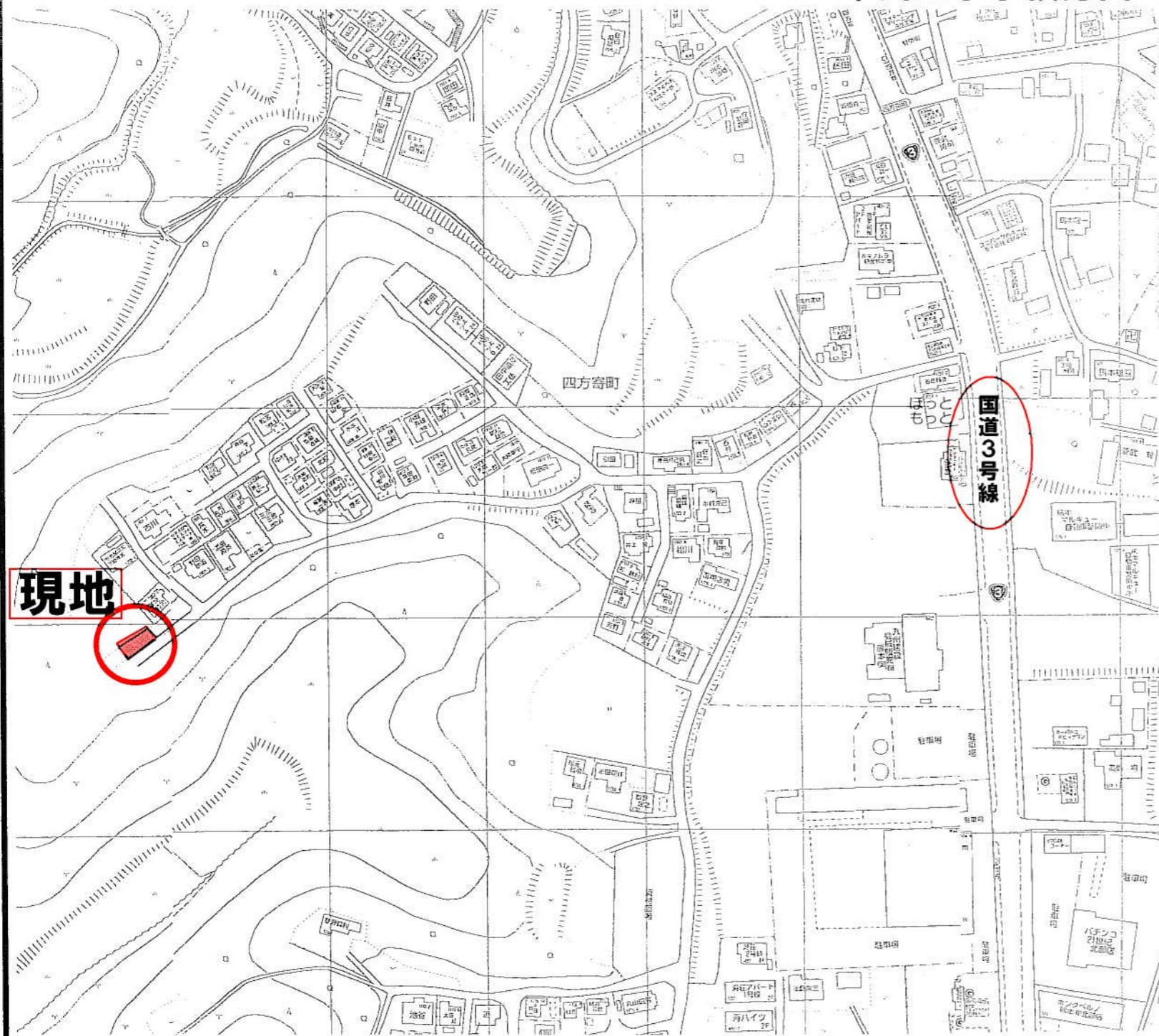


売 土 地

↑ 川上小学校方面



↓ 高平方面

価 格	350 万円		坪単価(万)	4.99
所 在 地	熊本市北区四方寄町			
交 通	バス四方寄バス停歩9分			
土地面積	231.43m ² : 70.00坪			
用 途	1種中高層	建 ^レ イ/容積	60/150	
接 道	南東側公道に接面			
設 備	電気・上水道(利用可)・下水道・プロパンガス			
地 目	宅地	現 況	更地	
学 校 区	川上小	北部中		
備 考	※家庭菜園用地としても適			

熊本市東区尾ノ上1丁目13-12

熊本県知事(8)第2351号

熊本県宅地建物取引業協会会員 労働者福祉協議会指定店

熊本県不動産管理センター

TEL. 096-385-7666
FAX. 096-385-2707

H.P <http://www.kumakan.net>
メールアドレス info@kumakan.net

仲介